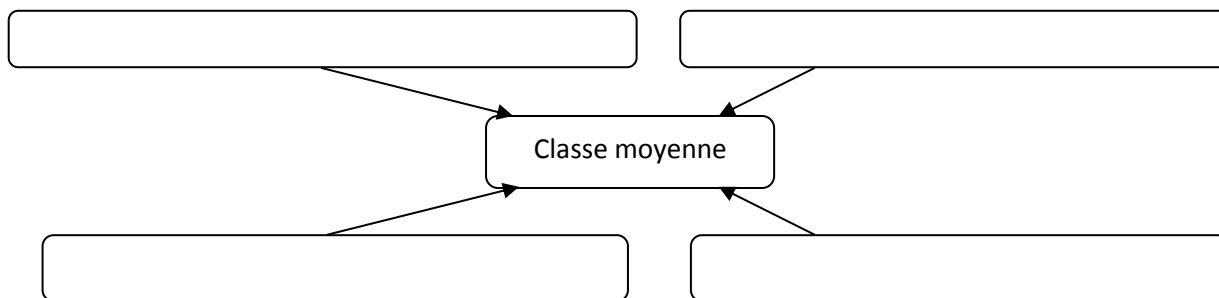


Docs de travail 4.2.3. : Moyennisation ou bipolarisation de la société ?

Questions : Sur quels autres critères que la PCS peut-on analyser la société ? En quoi cette multiplicité des critères de classement brouille les frontières de classe ?

Document de travail 1 :

Question : Quelles PCS mettriez-vous dans la classe moyenne ?

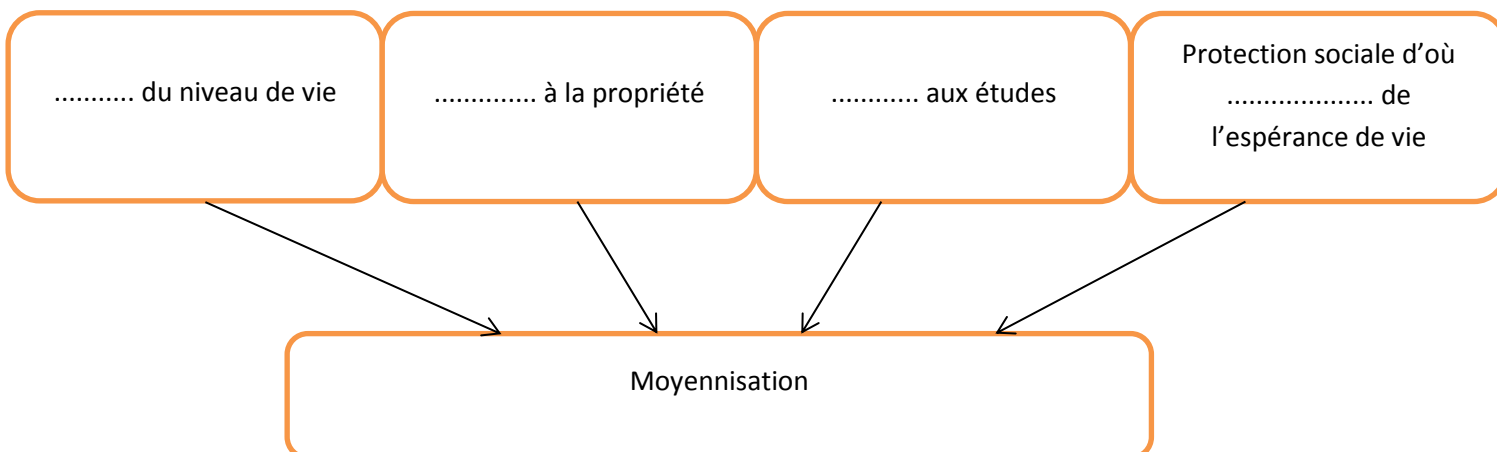


Document de travail 2 :

PCS en hausse	PCS en baisse

Document de travail 3 :

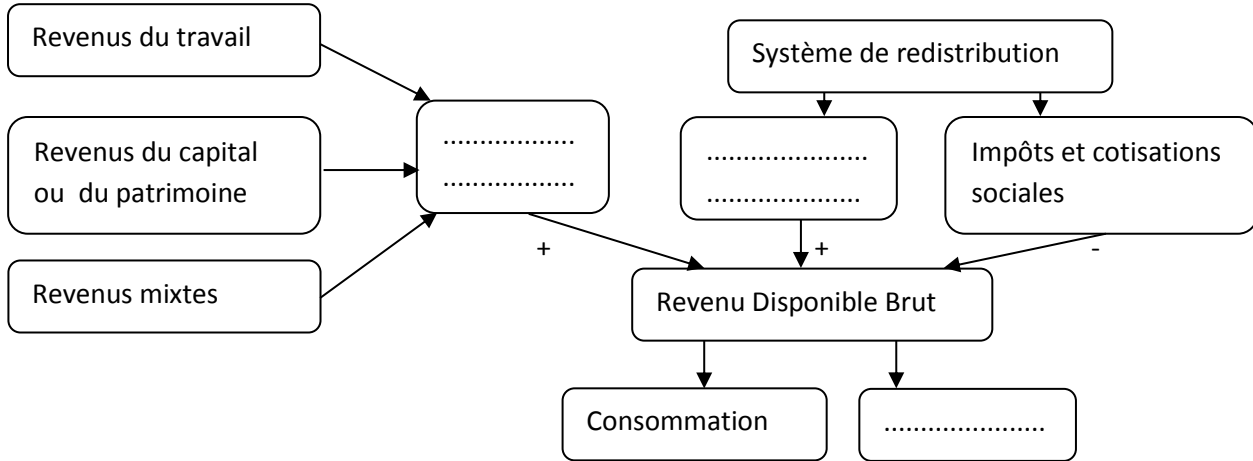
Faites un schéma expliquant en quoi la thèse de la bipolarisation peut être remise en cause.



Document de travail 4 :

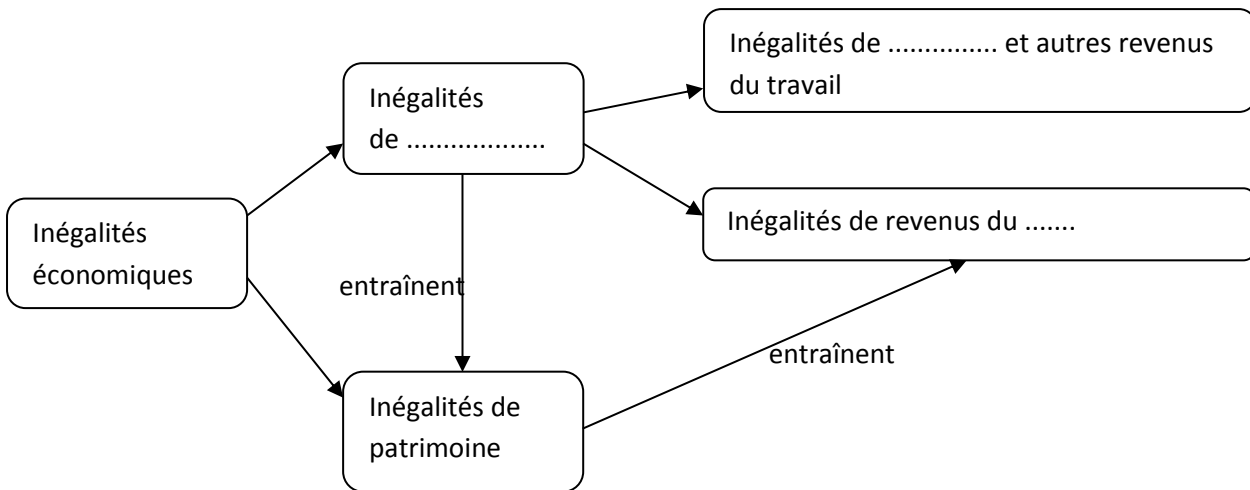
Les revenus des ménages

Rappels :



Document de travail 5 :

Des inégalités économiques auto-entretenues



Document de travail 6 :

Trouver un titre à ce document :

Années 60

Années 70,80

Années 90 à nos jours



Classe ouvrière dans les années 60 : forte conscience de classe avec les syndicats, le PCF, les bastions industrielles, les banlieues rouges... + nombre important d'ouvriers + conditions de vie proches, revenus faibles + lutte des classes avec grèves...

Dans les années 70, 80 : Recul du PCF, des syndicats, les banlieues rouges perdent leur identité + séparation croissante entre OS et OQ, jeunes et vieux ouvriers, français et étrangers, ce qui éclate le monde ouvrier + individualisation des salaires + avancées sociales font reculer les luttes ouvrières...

Dans les années 90, 2000 : fin du recul des inégalités économiques + développement des FPE et du chômage de longue durée + ouvriers et employés sont toujours majoritaires + développement de NMS qui se soucient de la pauvreté (mouvements de chômeurs, de mal logés, de sans papiers...) : valeurs matérialistes reviennent au goût du jour

Document de travail 7 :

Répondez à la question suivante dans le tableau suivante : La France connaît-elle un phénomène de moyennisation ?

Facteurs faisant penser à la moyennisation	Facteurs faisant penser à la bipolarisation

Document de travail 8 :

Répondez à la question suivante dans le tableau suivante : Les classes sociales existent-elles encore ?

Certes, les classes semblent avoir disparu	Néanmoins, elles sont encore présentes dans notre société