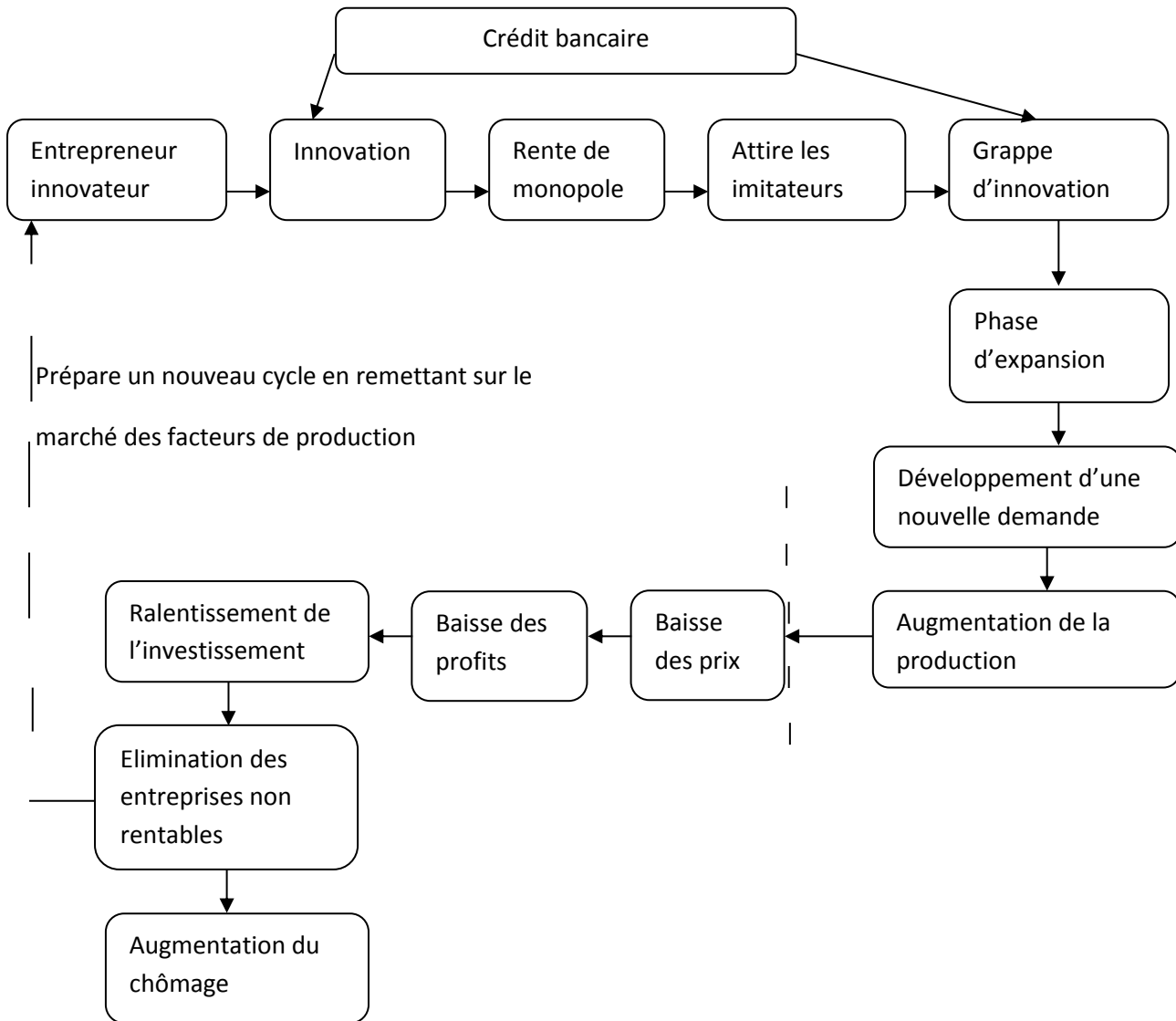


Docs de travail 1.1.6. : Croissance et destruction créatrice

Questions : La croissance est-elle harmonieuse et continue ? Qu'est-ce que le processus de destruction créatrice ?

Document de travail 1 :

Définissez le vocabulaire suivant (selon Schumpeter) : entrepreneur, innovation (les différents types d'innovation), destruction créatrice.

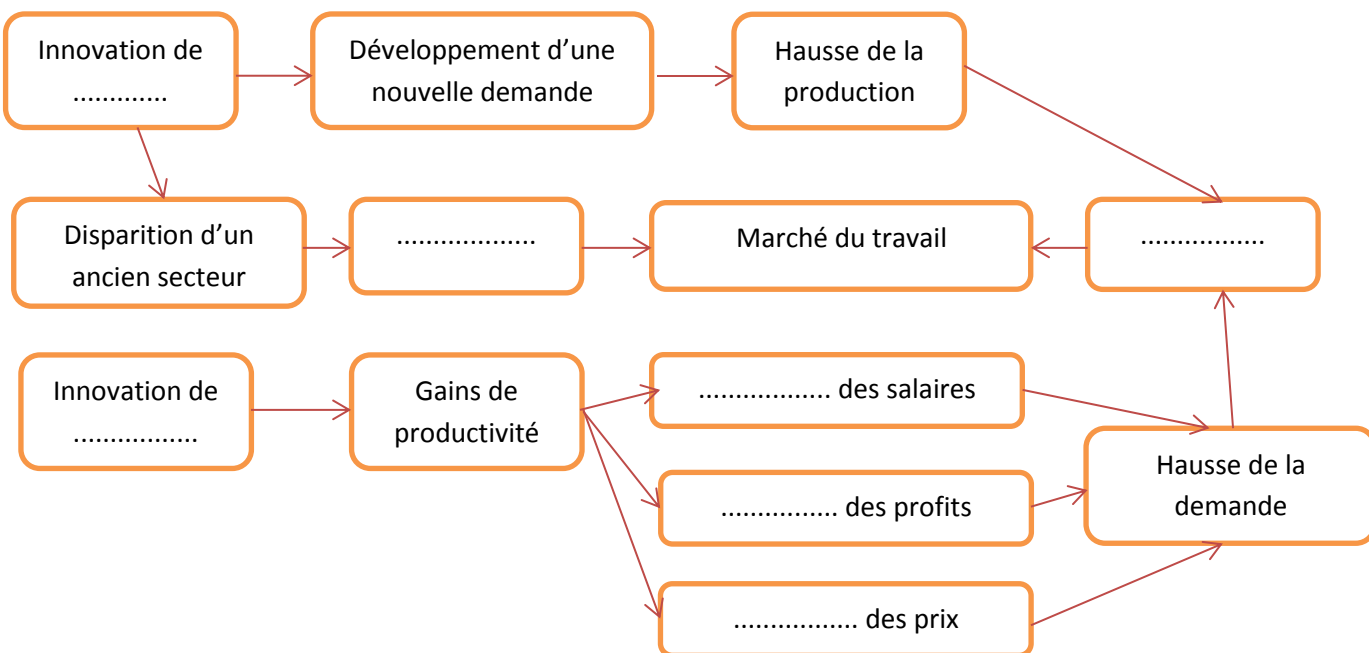


A partir de ce schéma, rédigez des paragraphes résumant le processus de destruction créatrice décrit par J. Schumpeter.

Document de travail 2 :

Quel est le rôle de l'innovation sur la croissance et l'emploi ?

Remplissez le schéma suivant :



Document de travail 3 :

Savoir définir les termes suivants : PIB, IDH, progrès technique, croissance endogène, productivité globale des facteurs, facteur travail, facteur capital.

..... : somme des valeurs ajoutées réalisées à l'intérieur d'un pays par l'ensemble des branches d'activité (auxquelles on ajoute la TVA et les droits de douane), pour une période donnée, indépendamment de la nationalité des entreprises qui s'y trouvent.

..... : indicateur qui est composite afin de mieux prendre en compte les différentes dimensions du développement. L'IDH est calculé par combinaison de trois autres indicateurs : l'espérance de vie à la naissance, l'accès à l'éducation, il est mesuré par le taux d'alphabétisation de la population et par le taux combiné de scolarisation dans le primaire, le secondaire et le supérieur, le PIB par habitant.

..... : peut être défini, dans un premier temps, comme l'ensemble des éléments qui permettent d'améliorer les méthodes de production et d'accroître la productivité. Toutefois, le progrès technique s'inscrit aussi dans les différentes formes d'innovations mises en œuvre par l'entrepreneur, lesquelles peuvent concerner aussi la fabrication d'un produit nouveau, la mise en œuvre d'une nouvelle méthode d'organisation de la production, ou l'ouverture de nouveaux débouchés.

..... : théorie mettant en évidence le rôle positif sur la croissance du capital humain, des savoir-faire, des infrastructures etc.

..... : les facteurs de production ne sont pas productifs isolément. Par exemple, si la productivité du travail est plus élevée dans une entreprise que dans une autre, c'est en général parce le stock de capital y est plus important. La productivité globale des facteurs va donc prendre en compte au dénominateur le capital et le travail.

..... : Ensemble des activités humaines permettant la production de biens et services.

..... : Le capital est constitué par l'ensemble des moyens de production qui servent à la fabrication de biens et de services. Ces moyens de production doivent servir plusieurs fois.