

Documents du chapitre 7 : groupe social et réseau social

Groupe social :

Doc. 1 :

La mesure de l'appartenance

A. « Avez-vous le sentiment d'appartenir à une classe sociale ? »

	Effectif	%
Oui	4 014	47,7
Non	4 257	50,7
Ne sait pas	132	1,6
Total	8 403	100

► Champ : ensemble des personnes ayant répondu à la question « Si oui, laquelle ? ». Tous les mots utilisés ne sont pas reproduits ici.

B. « Si oui laquelle ? »

Les mots les plus souvent utilisés par les enquêtés dans leurs réponses libres (nombre de citations)

Classe	Nombre de citations	Mot	Nombre de citations
	1 653	Ouvriers	91
Moyenne	1 420	Français	89
Ouvrière	723	Bourgeoisie	85
Ouvrier	161	Aisée	71
Moyen	128	Privilégiée	69
Bas	103	Cadre	66

Source : INSEE, enquête Histoire de vie, 2003

Doc. 2 :

L'identité de classe en fonction de l'appartenance socioprofessionnelle

En %	A le sentiment d'appartenir à une classe sociale	A utilisé le ou les termes pour la décrire						
		Privilégié, haut, aisé	Moyen	Modeste, bas, pauvre	Cadre	Profession intermédiaire	Employé	Ouvrier
Cadres	61	12	25	1	7	n. s.	n. s.	2
Professions intermédiaires	55	3	30	2	2	n. s.	1	10
Employés qualifiés	48	2	22	3	n. s.	n. s.	2	14
Ouvriers qualifiés	50	1	14	4	n. s.	n. s.	n. s.	25
Employés non qualifiés	39	1	16	2	n. s.	n. s.	n. s.	12
Ouvriers non qualifiés	43	n. s.	10	6	n. s.	n. s.	n. s.	20

Lecture : 43 % des ouvriers non qualifiés déclarent « avoir le sentiment d'appartenir à une classe sociale », 20 % font référence à la classe ouvrière (ils utilisent le terme « ouvrier » ou une de ses déclinaisons) lorsqu'on leur demande de préciser la classe à laquelle ils ont le sentiment d'appartenir.

n. s. : proportion inférieure à 1 %.

Champ : ensemble des actifs occupés (hors exploitants agricoles, commerçants et artisans).

Source : enquête Histoire de vie – Construction des identités, Insee, 2003.

Doc. 3

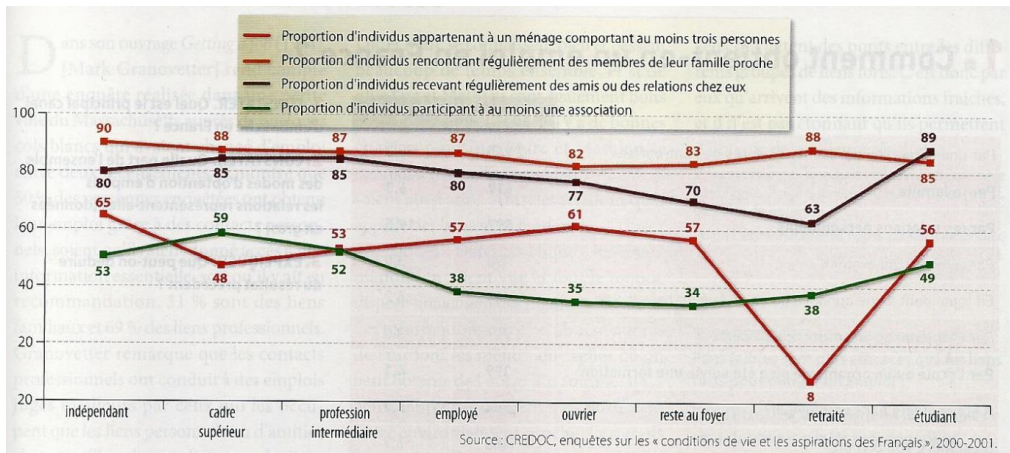
Répartition des syndiqués selon le groupe socio-professionnel (2001-2005).

	Tous secteurs confondus	Fonction publique et entreprises publiques	Entreprises privées
Cadres	29	19	9
Professions intermédiaires	30	17	13
Employés	22	14	8
Ouvriers	19	6	14
Ensemble	100	56	44

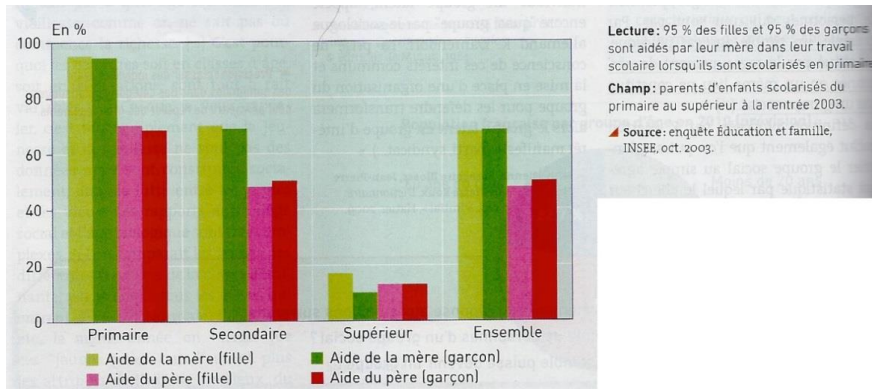
Source : Enquêtes permanentes sur les conditions de vie des ménages, INSEE, dans DARES, *Premières synthèses*, n° 16.1, avril 2008.

Réseau social

Doc. 4 :



Doc. 5 :



Doc. 6 :

L'adhésion des Français aux associations (en %)

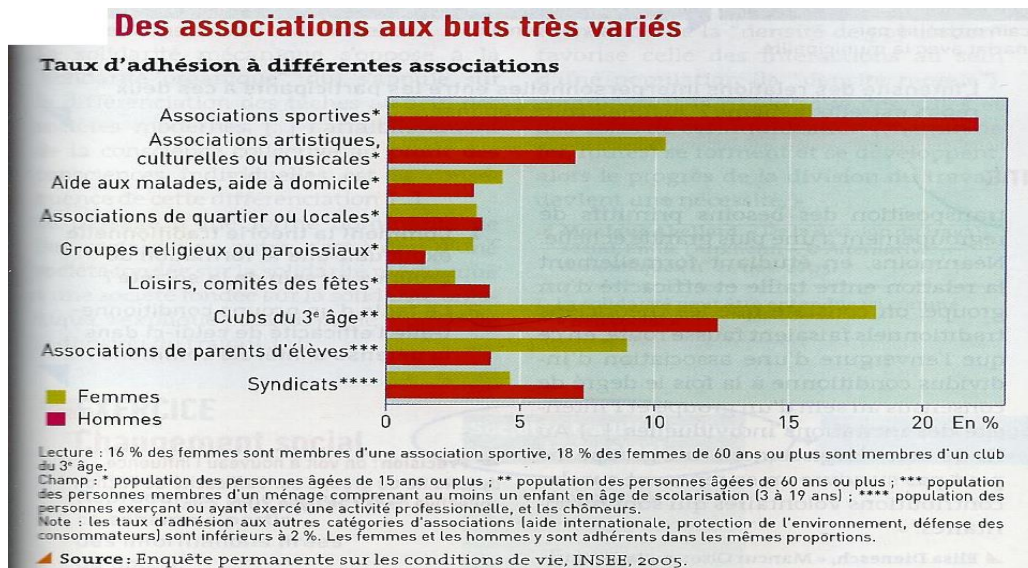
	Ensemble	Action sanitaire et sociale ou humanitaire et caritative	Sport	Culture	Loisirs	Défense de droits et d'intérêts communs	Clubs de 3 ^e âge, de loisirs pour personnes âgées ¹	Syndicat, groupement professionnel ²
Sexe								
Hommes	35,6	3,5	15,4	5,5	5,0	2,2	8,3	8,1
Femmes	29,9	4,6	9,5	6,3	4,5	2,7	10,7	6,5
Âge								
16-24 ans	26,3	2,1	17,1	4,6	2,7	0,7	-	1,9
25-39 ans	32,7	3,4	14,1	5,4	3,2	3,3	-	8,5
40-59 ans	34,4	4,0	12,7	6,0	5,0	3,0	-	11,6
60-74 ans	36,9	5,9	10,7	8,7	7,9	2,3	7,3	2,5
75 ans et +	27,6	3,4	4,0	3,6	4,5	1,5	13,6	1,7
Ensemble	32,6	4,1	12,3	5,9	4,7	2,5	9,5	7,3

Champ : France métropolitaine.

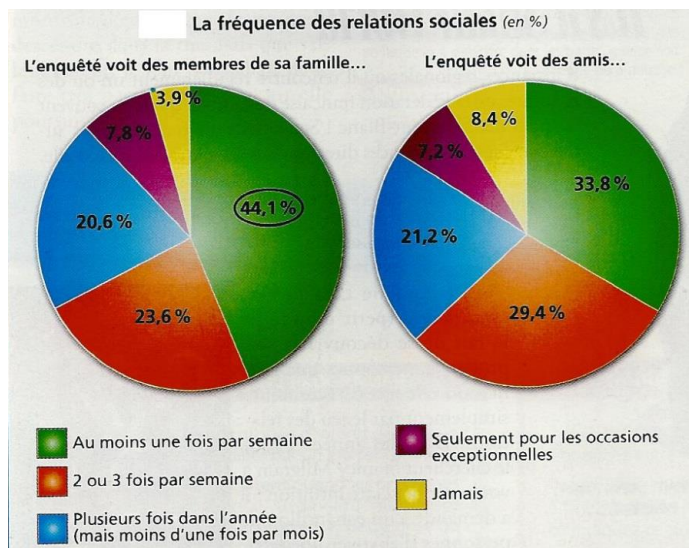
Source : Insee, enquête SPCV-SILC 2008.

1. personnes dont l'âge est strictement supérieur à 55 ans.
2. personnes occupant un emploi, chômeurs et retraités.

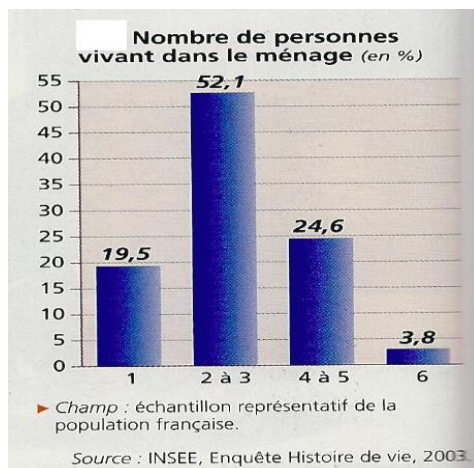
Doc. 7 :



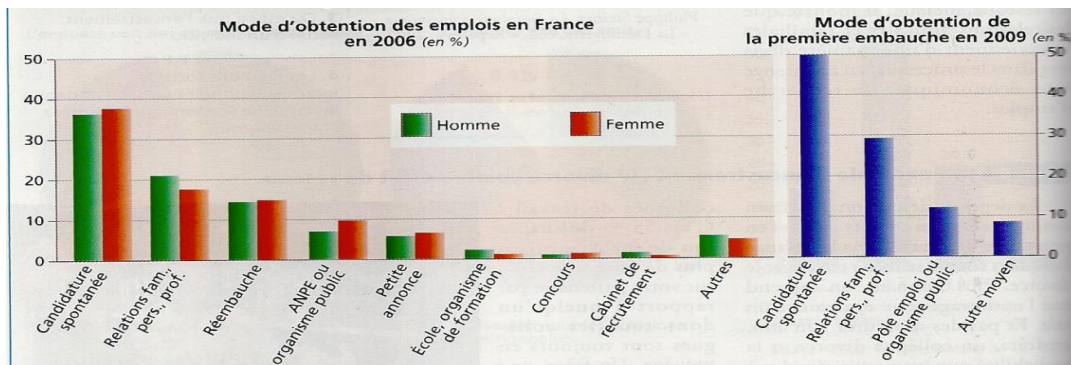
Doc. 8 :



Doc. 9 :



Doc. 10 :



Doc. 11 :

Comment obtient-on un emploi en France ?

	Effectifs	%
Par une démarche personnelle auprès de l'entreprise	2 945	30,3
Par la famille	617	6,3
Par les relations personnelles	1 897	19,5
Par concours ou examen	293	3,0
En répondant à une annonce ou en en faisant passer une	604	6,2
Par l'ANPE ou un organisme de placement	1 297	13,3
Par l'école ou un organisme où a été suivie une formation	399	4,1
A été contacté par l'employeur	554	5,7
S'est mis à son compte	458	4,7
Par un autre moyen que ci-dessus	668	6,9
Total	9 732	100,00

Source : Michel Forsé, « Capital social et emploi », *L'Année sociologique*, vol 47-1, 1997.

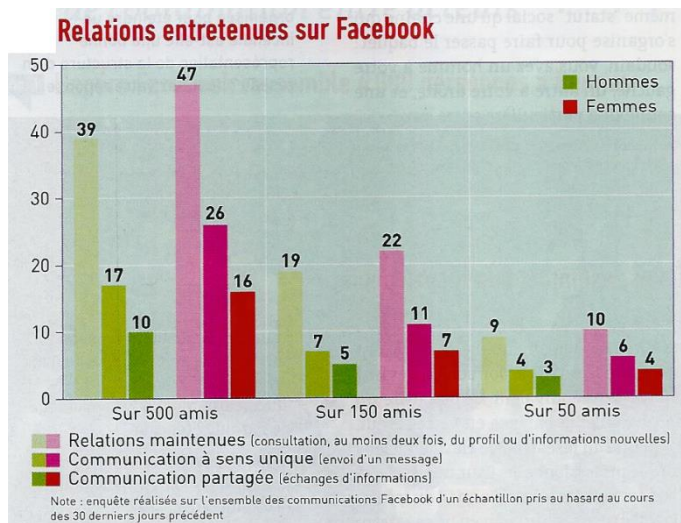
Doc. 12 :

L'appartenance aux 5 premiers réseaux sociaux par catégorie de population

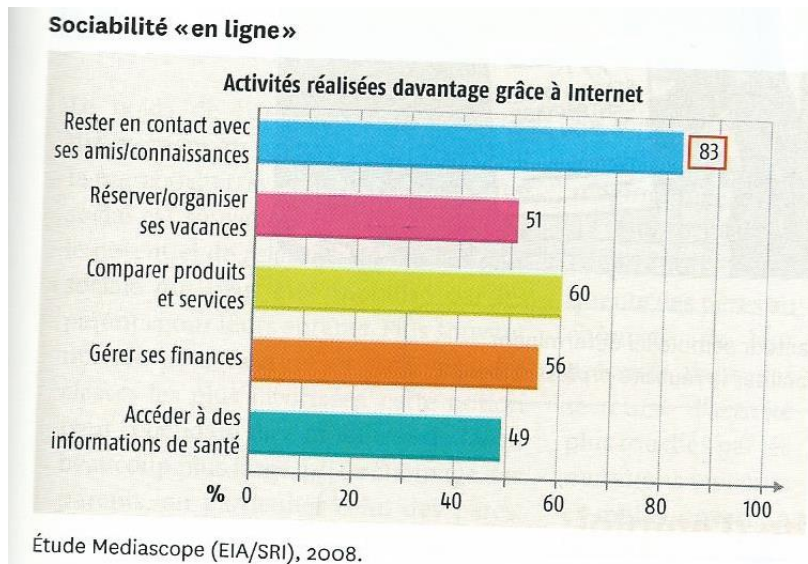
	Windows Live	Copains d'avant	Facebook	Trombi	YouTube
Ensemble	52	46	43	22	21
Sexe					
Homme	48*	44	38	20	27
Femme	55	49	48	24	14
Age					
18-24 ans	84	47	77	18	46
25-34 ans	57	53	49	22	20
35-49 ans	45	50	39	26	19
50-64 ans	39	42	30	21	11
65 ans et +	37	28	19	19	7
Profession					
Artisans, commerçants	43	53	44	22	22
Cadres	46	47	39	17	28
Professions intermédiaires	48	48	40	20	18
Employés	53	53	48	28	19
Ouvriers	49	44	38	23	14

Source : IFOP, Observatoire des réseaux sociaux, octobre 2010.
 Note de lecture : *48 % des hommes interrogés déclarent posséder un compte Facebook contre 55 % des femmes.

Doc. 13 :



Doc. 14 :



Doc. 15 :

