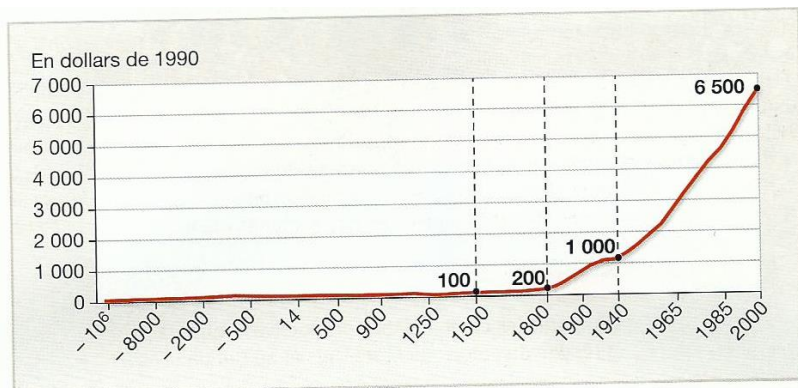


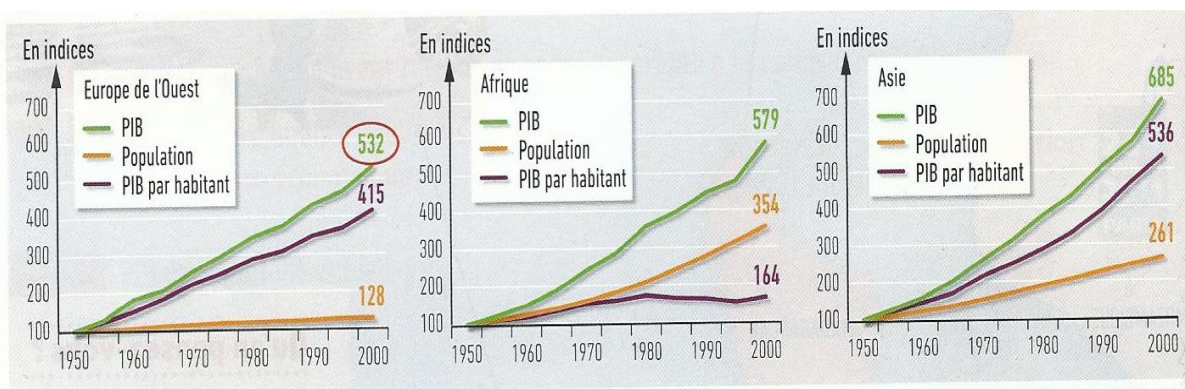
Chapitre 1.1. : Les sources de la croissance économique

Doc. 1 : Evolution du PIB mondiale par habitant.



Source : A. BÉNASSY-QUÉRÉ, *Politique économique*, De Boeck, 2005.

Doc. 2 :



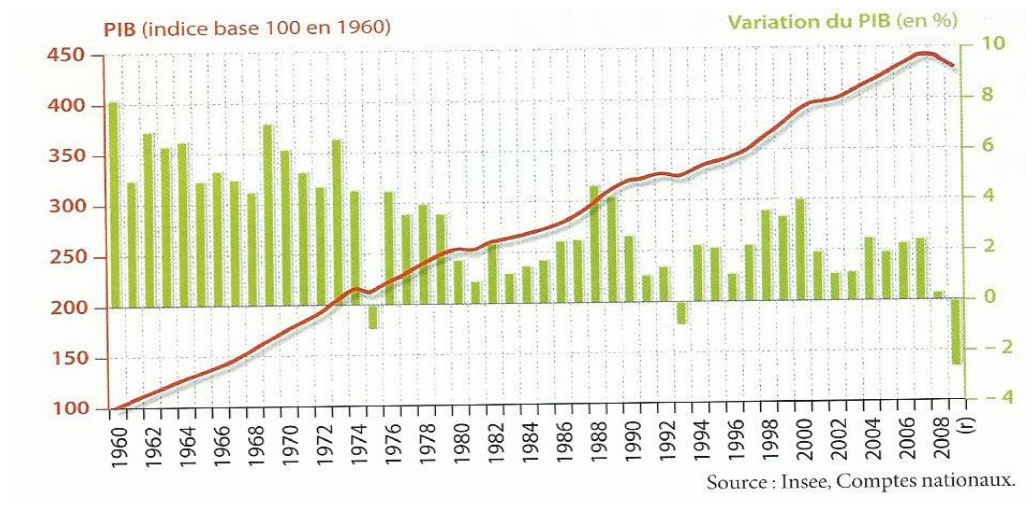
Source : d'après les données d'Angus MADDISON, *L'économie mondiale, statistiques historiques*, OCDE, 2003.

Doc. 3 :

Rang selon l'IDH	Pays	Valeur de l'IDH	Espérance de vie à la naissance (en années)	Durée moyenne de scolarisation (en années)	Revenu national par hab. en 2008 (en dollars)
4	États-Unis	0,902	79,6	12,4	47 094
5	Irlande	0,895	80,3	11,6	33 078
11	Japon	0,884	83,2	11,5	34 692
14	France	0,872	81,6	10,4	34 341
26	Royaume-Uni	0,849	79,8	9,5	35 087
65	Russie	0,719	67,2	8,8	15 258
83	Turquie	0,679	72,2	6,5	13 359
89	Chine	0,663	73,5	7,5	7 258
119	Inde	0,519	64,4	4,4	3 337
149	Côte d'Ivoire	0,397	58,4	3,3	1 625

D'après le PNUD, *Rapport sur le développement humain*, édition 2010.

Doc. 4 : Evolution du PIB en France

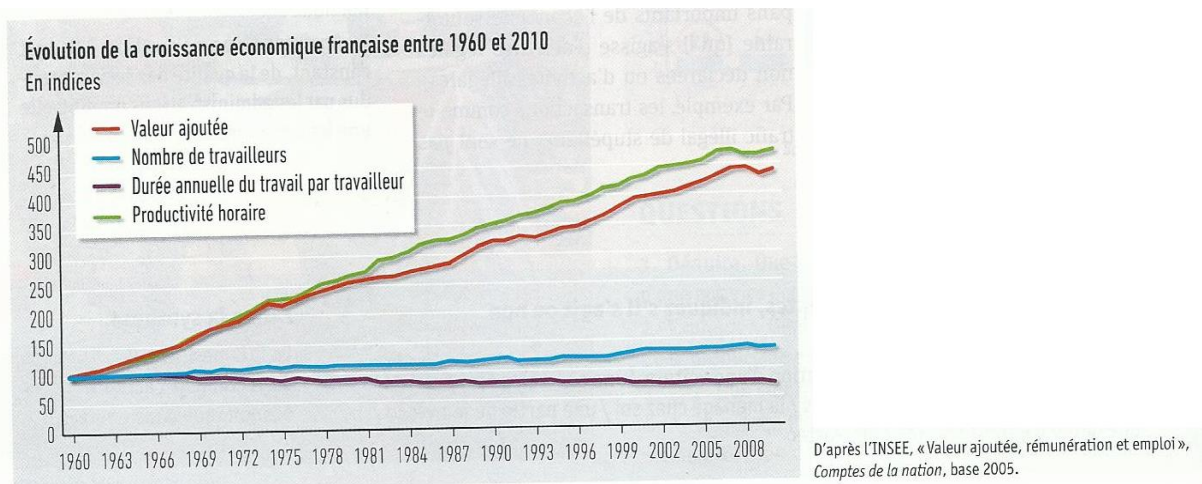


Doc. 5 : Le poids de l'économie souterraine.

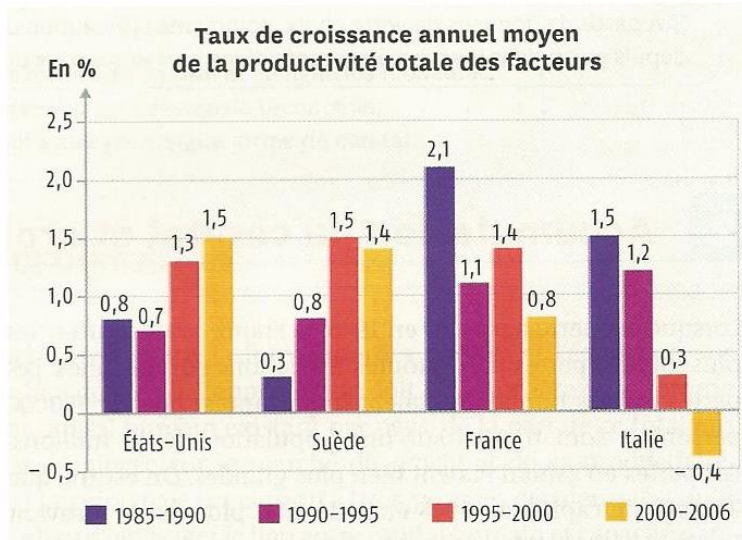
En % du PIB officiel	2000	2010 ¹
Union européenne		
Allemagne	16,3	14,7
Autriche	10,2	8,67
Espagne	22,6	19,8
France	15,3	11,7
Grèce	28,6	25,2
Italie	27	22,2
Pays-Bas	13	10,3
Portugal	22,6	19,7
Hors Union européenne		
Bolivie	67,1	nc ²
États-Unis	8,7	7,8
Japon	11,3	9,7
Maroc	36,4	nc ²
Russie	46,1	nc ²
Suisse	8,8	8,34

1. Chiffres provisoires. 2. Données non connues.
Note : l'économie souterraine mesurée ici inclut des productions illégales de biens ou de services (comme le trafic de drogue ou la contrebande), mais aussi des productions légales mais non déclarées (le « travail au noir », par exemple).
 Sources : *Competition Policy and the Informal Economy*, OCDE, 2009 (données 2000) ; F. SCHNEIDER, *The Influence of the Economic Crisis on the Underground Economy*, 2010.

Doc. 6 :



Doc. 7 :



OCDE, 2008.

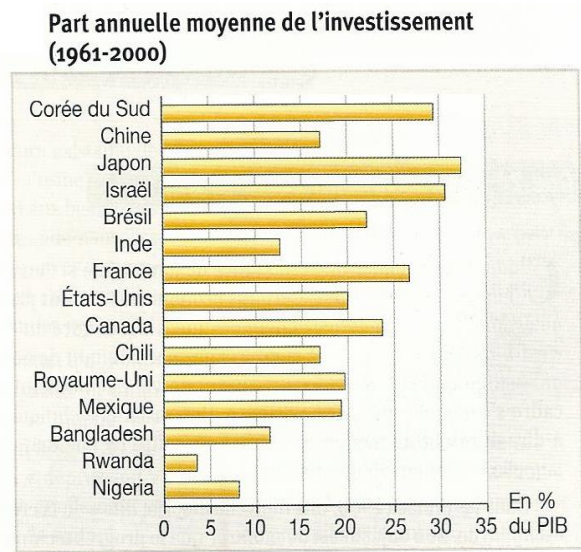
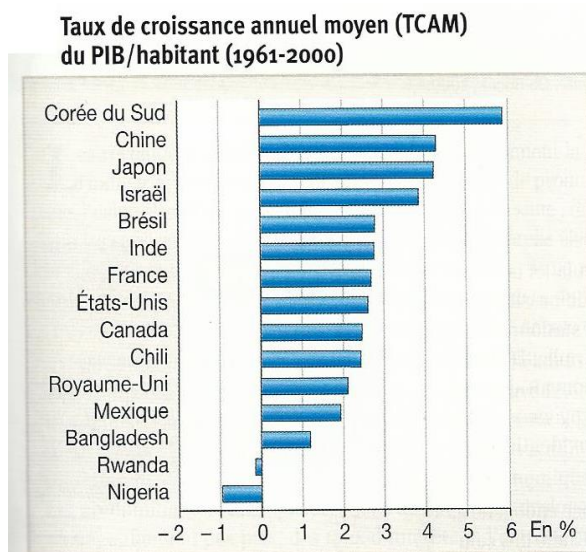
Doc. 8 :

Décomposition de la croissance économique française
(évolutions annuelles moyennes en % et contributions)

France	1890-1913	1950-1973	1980-2006
PIB	1,9	5,0	2,1
Productivité horaire du travail	1,9	5,2	2,2
Capital	0,5	1,2	0,9
PGF	1,4	4,0	1,3

Gilbert CETTE et alii, « La productivité en France, au Japon, aux États-Unis et au Royaume-Uni au cours du xx^e siècle », *Revue de l'OFCE*, n° 111, octobre 2009.

Doc. 9 :

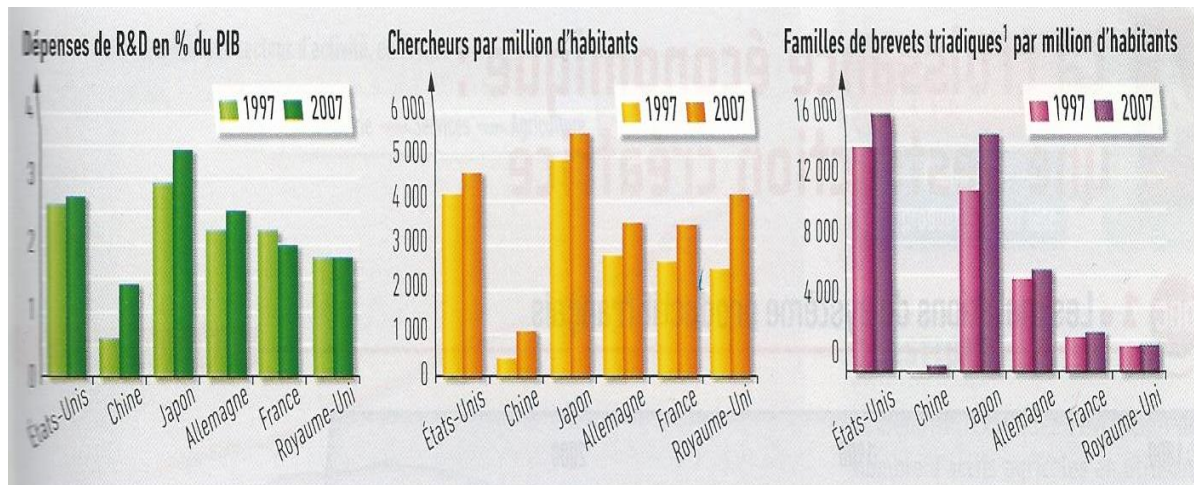


Doc. 10 :

	Taux de formation de capital brut (en % du PIB) en 2000	Taux de formation de capital brut (en % du PIB) en 2009	Dépenses en Recherche et Développement (en % du PIB) en 2000	Dépenses en Recherche et Développement (en % du PIB) en 2007
Brésil	18	17	1,02	1,10
Chine	35	48	0,90	1,44
Inde	24	36	0,77	0,80
France	20	19	2,15	2,04
Allemagne	22	16	2,45	2,54
Japon	25	20	3,04	3,44
États-Unis	21	14	2,75	2,72

Banque mondiale, 2011.

Doc. 11 : Comparaison dans le pays de l'OCDE de la recherche et développement.



1. Une famille de brevets triadiques est, pour une même invention, un ensemble de brevets déposés aux États-Unis, au Japon et en Europe.

Sources : Banque mondiale et OCDE, 2010.

Doc. 12 : Le rôle de l'innovation dans la croissance.

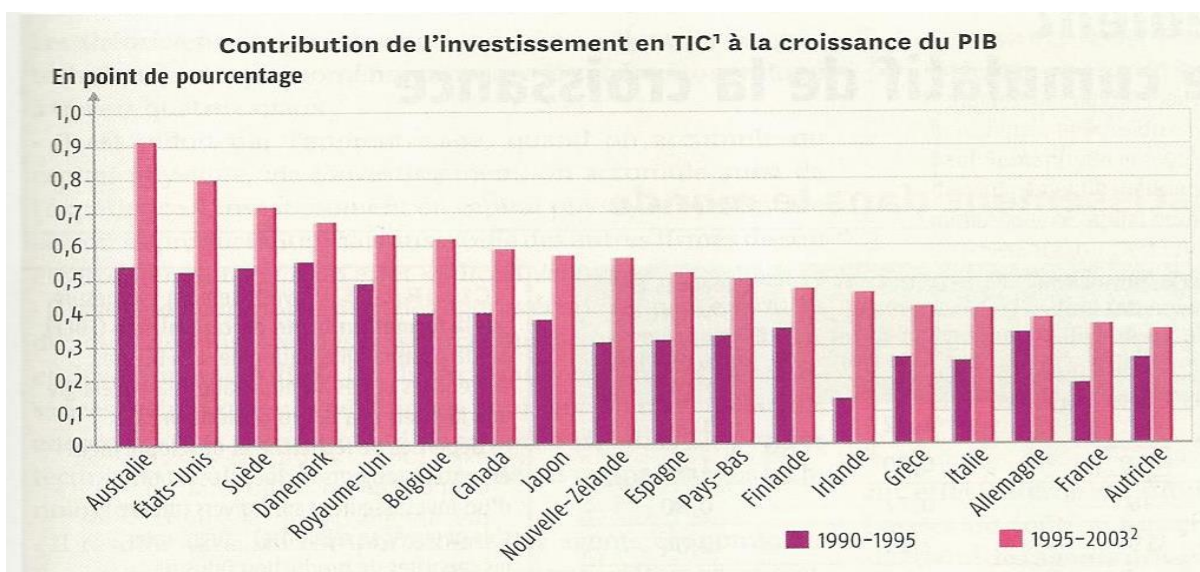
	Croissance annuelle moyenne (%)			Contribution des NTIC ¹ (points)			Part des NTIC dans la FBCF ² (%)		
	1990-1995	1995-2000	2000-2004	1990-1995	1995-2000	2000-2004	1995	2000	2005
France	1	2,8	1,3	0,18	0,35	0,4	12	18	17
Allemagne	2,2	2,1	0,5	0,3	0,37	0,3	14	18	16
États-Unis	2,6	4,4	2,4	0,43	0,87	0,6	25	32	28
Royaume-Uni	2,1	3,6	2,3	0,27	0,47	0,3	16	25	22

1. Nouvelles technologies de l'information et de la communication : produits informatiques (matériel et logiciels) et systèmes de transmission (réseaux, télécommunications).

2. Formation brute de capital fixe : indicateur mesurant l'investissement dans la comptabilité nationale.

Source : d'après l'OCDE, 2001 et 2007.

Doc. 13 :



1. Technologies de l'information et de la communication.
 2. 1995-2002 pour l'Australie, la France, le Japon, la Nouvelle-Zélande et l'Espagne.
 Données de l'OCDE sur la productivité, septembre 2005.

Doc. 14 :

En millions d'euros

	2005	2006	2007	2008	2009 ¹	2010 ²
Dépense intérieure de recherche et développement (Dird)	36 228	37 904	39 303	41 066	42 685	43 633
Exécution par les administrations ³	13 725	13 994	14 550	15 305	16 344	16 949
Exécution par les entreprises	22 503	23 911	24 753	25 761	26 341	26 684
Part des entreprises dans la Dird (en %)	62,1	63,1	63	62,7	61,7	61,2
Part de la Dird dans le PIB (en %)	2,1	2,1	2,07	2,12	2,26	2,26

1. Données semi-définitives. 2. Données estimées. 3. Administrations publiques et privées. Champ : France.

Source : Sies, insee.fr.

Doc. 15 :

Part de la France en % de l'UE	2003	2004	2005	2006	2007	2008	2009
Brevets européens	13,8	14,4	13,8	13,5	13,4	13,9	14,5
Dépenses européennes de recherche et développement (R&D)	17,7	17,6	17,1	16,6	16,3	15,7	16,0

Sources : OEB (statistiques en ligne) ; OCDE (base de données MSTI), 2010.