

## TD : entraînement à l'étude de document

Pour les études de documents suivants, prenez un des chiffres que vous lirez puis déterminez les principales idées que l'on peut en tirer (en utilisant le vocabulaire rigoureux correspondant).

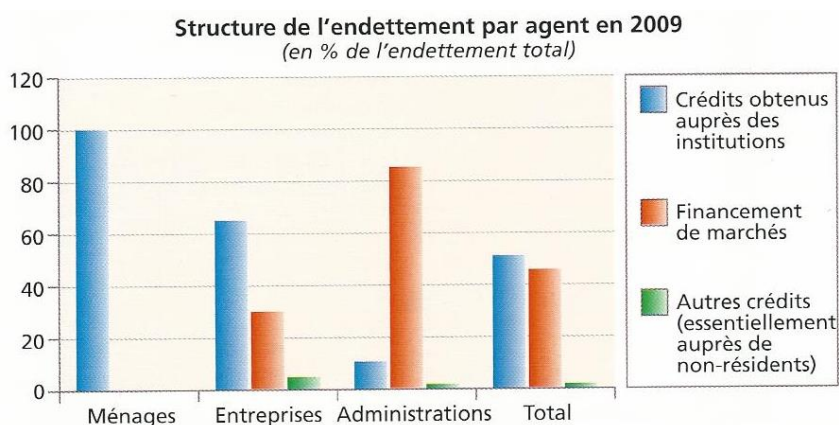
1. Après avoir présenté le document, vous décrirez l'évolution des différentes formes de monnaie en France.

En %	1960	1970	1980	1990	2000	2007
Monnaie divisionnaires (pièces)	1,2	1,1	1,2	1,0	0,8	-
Billets (monnaie fiduciaire)	41,0	31,6	20,0	14,0	11,8	10,0 <sup>1</sup>
Dépôts à vue (monnaie scripturale)	57,8	67,3	78,8	85,0	87,4	90,0
Total	100	100	100	100	100	100

1. Les monnaies divisionnaire et fiduciaire sont confondues à partir de 2004.

Source : Banque de France.

2. Après avoir présenté le document, vous décomposerez l'endettement des différents types d'agents économiques en France en 2009.



Source : Banque de France, 2010.

3. Après avoir présenté le document, vous présenterez l'évolution des marchés financiers dans le financement de l'économie française.

### L'expansion des marchés des titres en France

Encours en fin d'année<sup>1</sup>

Milliards d'euros et %	1980	1985	1990	2000	2005
Actions	283	759	1 679	4 989	4 315
Obligations + TCN <sup>2</sup>	114	362	760	1 500	2 937
Total en % du PIB	(90 %)	(154 %)	(242 %)	(457 %)	(422 %)

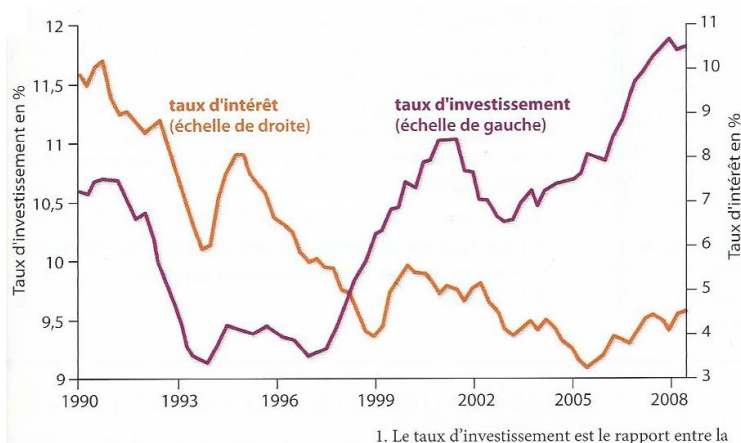
<sup>1</sup> Dominique Plihon, *La monnaie et ses mécanismes*, La Découverte, 2009.

1. SNF, SF et APU.  
2. Titres de créance négociables.

4. Après avoir présenté le document, vous décrivez l'évolution des dettes publiques dans les pays de la zone euro.



5. Après avoir présenté le document, vous analyserez l'évolution des taux d'intérêt et des taux d'investissement.



1. Le taux d'investissement est le rapport entre la FBCF et le PIB.

Source : d'après les sites de l'OCDE et de l'INSEE, 2008.