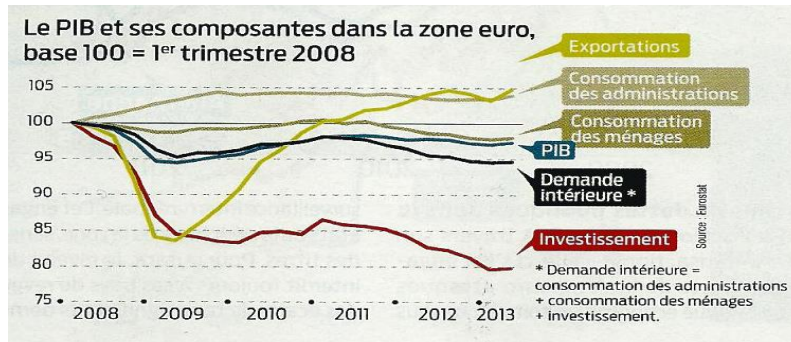


A.P. : Exercice sur la lecture de données statistiques

1. Pour chacun des documents suivants, prenez un chiffre significatif que vous lirez, puis déterminez les idées principales que l'on peut en tirer.

Doc. 1 :



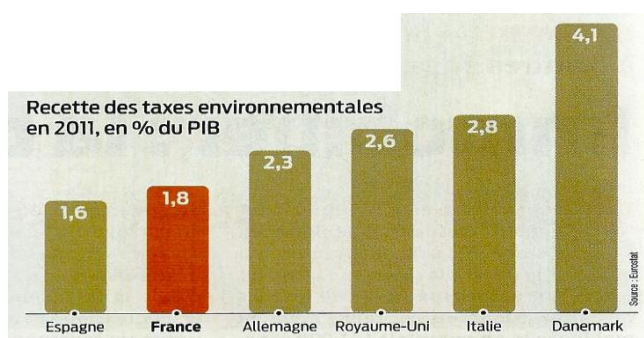
Doc. 2 :

Solde commercial de différents secteurs de l'industrie française civile entre 2002 et 2012, en milliards d'euros

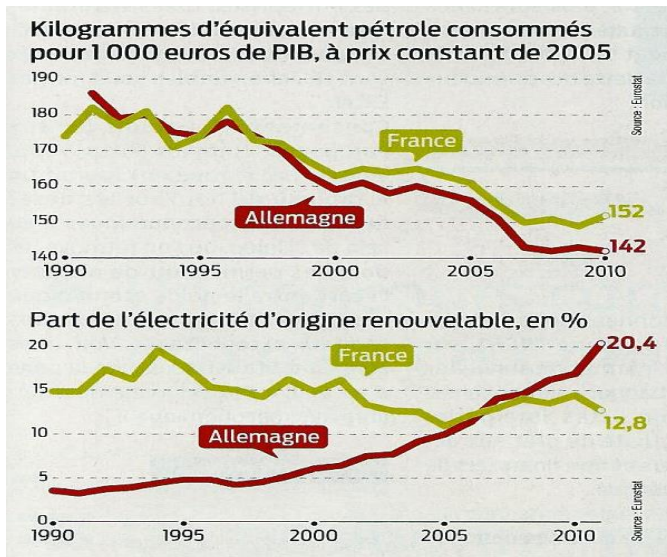
	2002	2012
Aéronautique	+ 8,8	+ 20,1
Produits chimiques	+ 7,0	+ 7,7
<i>dont parfums, cosmétiques</i>	+ 5,7	+ 8,5
Industries agroalimentaires	+ 6,4	+ 7,8
Produits pharmaceutiques	+ 3,0	+ 3,0
Machines industrielles et agricoles	- 0,8	- 2,1
Appareils ménagers	- 1,2	- 3,2
Meubles	- 2,0	- 4,2
Bois, papier	- 3,1	- 4,4
Caoutchoucs et plastiques	- 0,7	- 5,3
Produits métallurgiques	- 0,8	- 5,2
Automobile	+ 7,5	- 3,0
Textile et habillement	- 8,2	- 11,4
Informatique, électronique	- 4,6	- 14,2
<i>dont ordinateurs</i>	- 6,0	- 7,3
<i>télécoms</i>	+ 2,9	- 4,1
<i>électronique grand public</i>	- 1,9	- 3,7
Industrie manufacturière (hors pétroles raffinés)	+ 15,3	- 18,8

Source : douanes

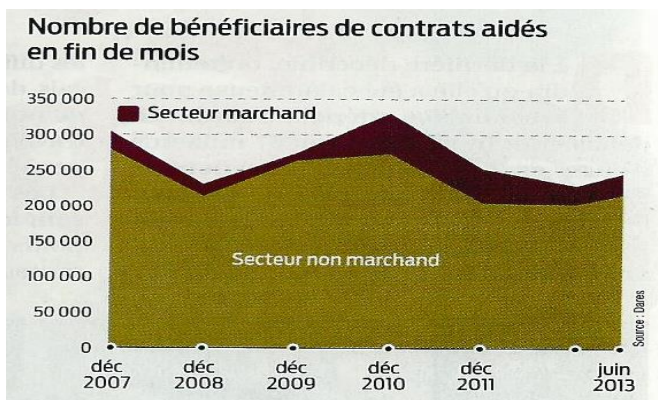
Doc. 3 :



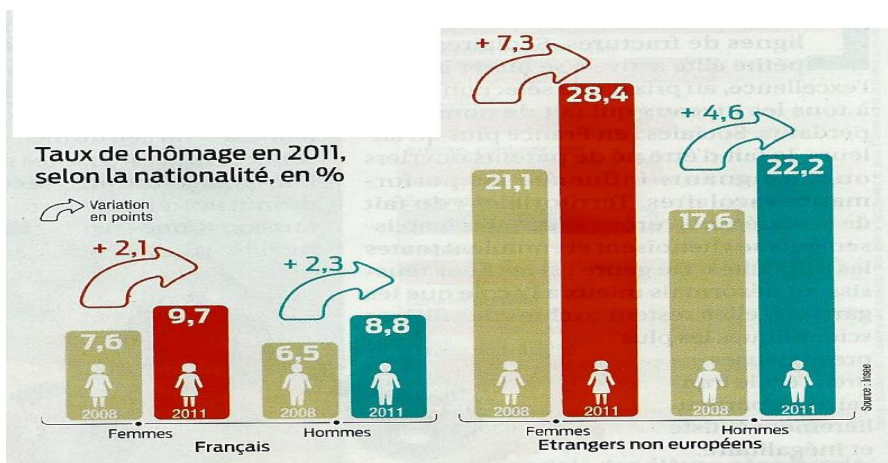
Doc. 4 :



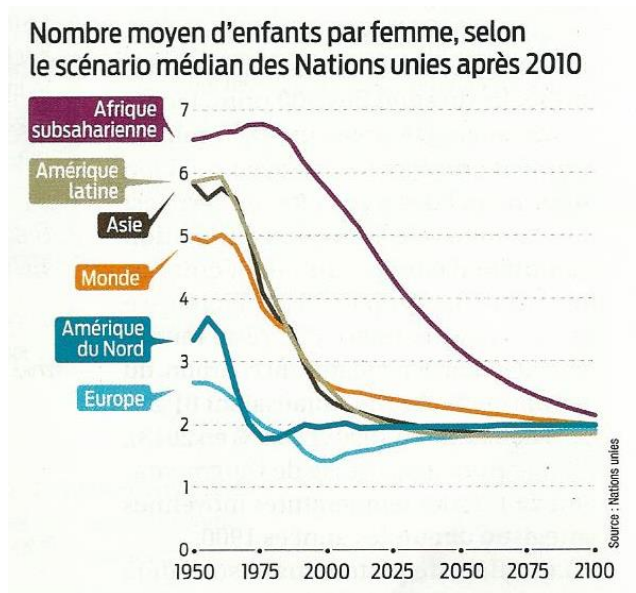
Doc. 5 :



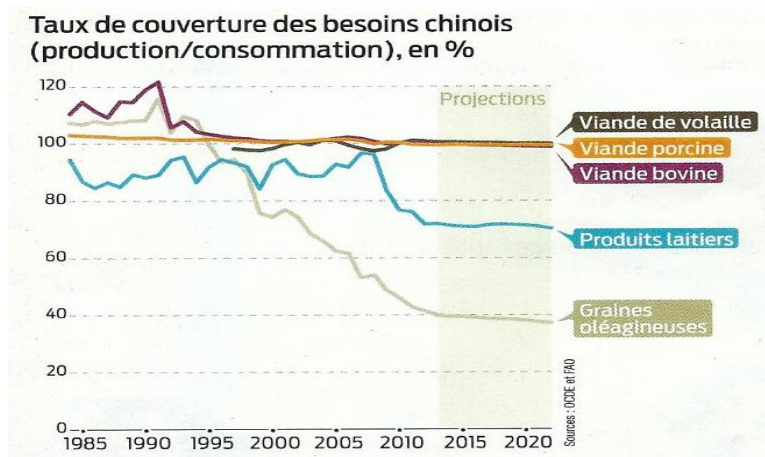
Doc. 6 :



Doc. 7 :



Doc. 8 :



2. Faire le lien entre deux documents :

