

Fiche 5.1.3. – La socialisation différentielle selon le genre.

Exercice 1 :

Vidéo « la domination masculine » :

1. Quels sont les rôles que la femme tient traditionnellement dans la famille ?
2. Comment les jouets ou les livres pour enfants permettent-ils la reproduction de ces rôles sociaux ?
3. Quelles sont les conséquences de cette différence de socialisation sur la place des femmes en politique ? Dans la vie professionnelle ? Sur le partage des tâches domestiques au sein du couple ?

Exercice 2 :

Doc. 1, 2, p. 134 : Qu'est-ce que la socialisation différentielle selon le genre ? Par quels moyens s'effectue-t-elle ?

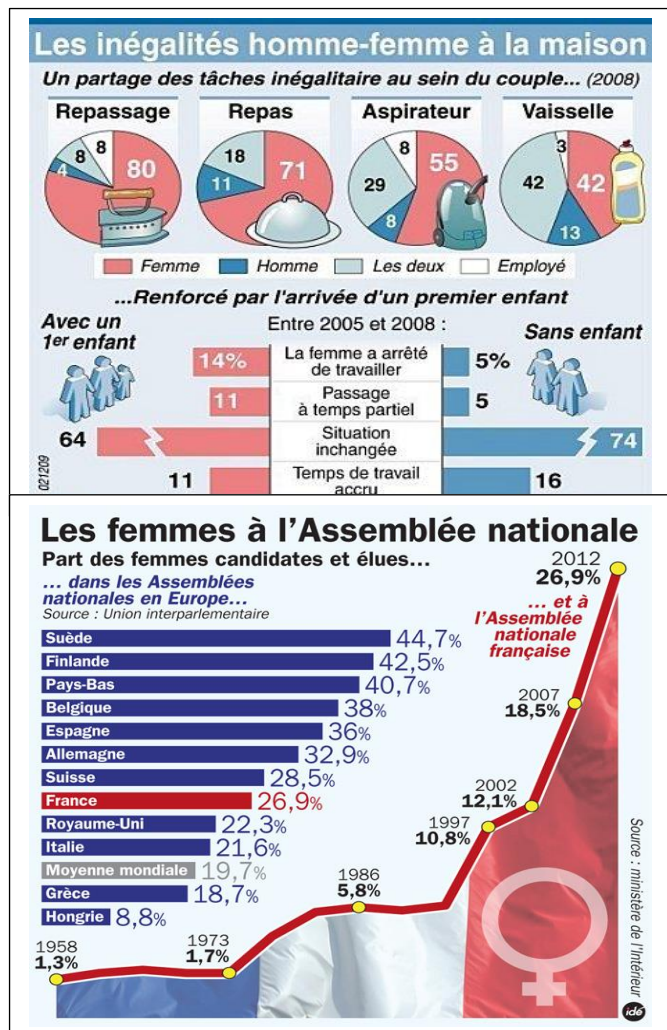
Exercice 3 :

Doc.4, p. 135 et documents suivants : Quelles sont les conséquences de cette socialisation différentielle ?

Les 10 professions qui comportent la plus grande proportion de femmes

	Nombre de femmes (en milliers)	Part de femmes (en %)	Part dans l'emploi féminin (en %)
Assistants maternels	398	99,4	3,4
Aides à domicile et aides ménagères	429	98	3,7
Secrétaires	497	97,9	4,2
Secrétaires de direction	82	96,8	0,2
Aides-soignants	458	92,5	3,9
Infirmiers, sages-femmes	433	88,9	3,7
Employés de maison	328	88	2,8
Employés de comptabilité	337	85,9	2,9
Coiffeurs, esthéticiens	173	84	1,5
Caissiers, employés de libre-service	220	82,4	1,9
Total	3355	91,9	28,7

Champ : France métropolitaine.
Données INSEE, enquête Emploi 2006.



Exercice 4 :

Doc. 5, p. 135 : Comment évolue cette socialisation différentielle selon le genre ? Pourquoi ?